

GRAAFINEN OHJEISTO

into

Logo / Logon suoja-alueet



Logon versiot



OTSIKKO

Alaotsikko & Väliotsikko & leipäteksti

Otsikkokirjaisimena käytetään Anton-kirjaisinta versaalein kirjaimin regular-leikkauksella. Otsikoiden merkkivälinä 70–170 pistettä otsikon koosta riippuen.

Otsikoiden riviväli pidetään tiiviinä, huomioiden kuitenkin ääkköset.

Alaotsikoissa, väliotsikoissa sekä leipätekstissä käytetään

Plus Jakarta Sans -kirjaisinta. Alaotsikoissa käytetään medium italic -leikkausta, väliotsikoissa medium-leikkausta ja leipätekstissä regular-leikkausta. Kursivointia tulee käyttää harkiten, lähinnä visualisoinneissa ja nostoissa. Leipätekstissä kursivointia tulee välttää ja käyttää mielummin lihavoitua tekstiä korostaessa.

OTSIKKO & leipäteksti

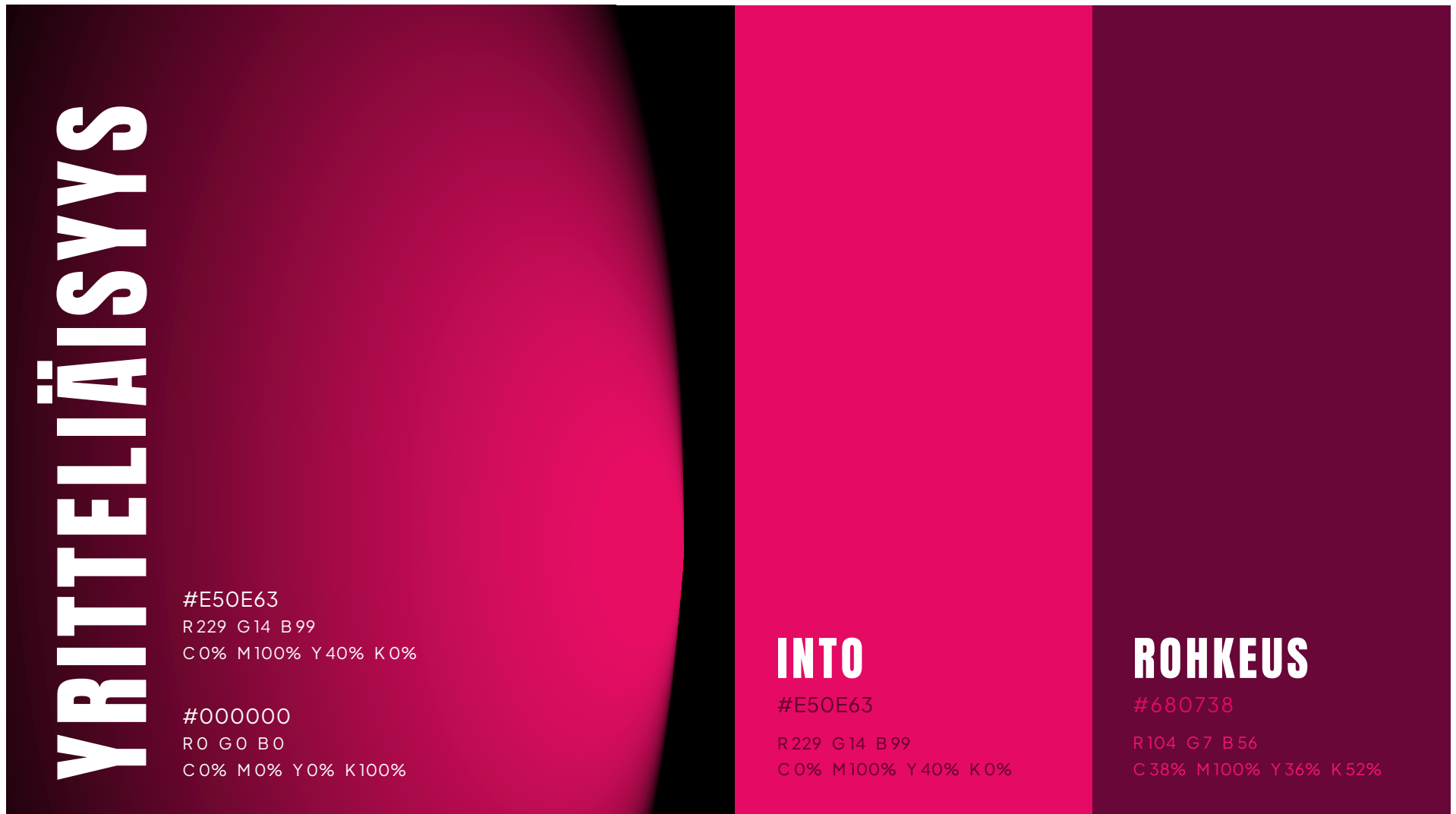
Microsoft Officen lomakkeissa käytetään Aptos-kirjaisinta otsikossa sekä leipätekstissä. Otsikoissa käytetään black-leikkausta versaalein kirjaimin ja leipätestissä regular-leikkausta.

Värien käytön ohjeistus sekä värien painotus ilmeessä

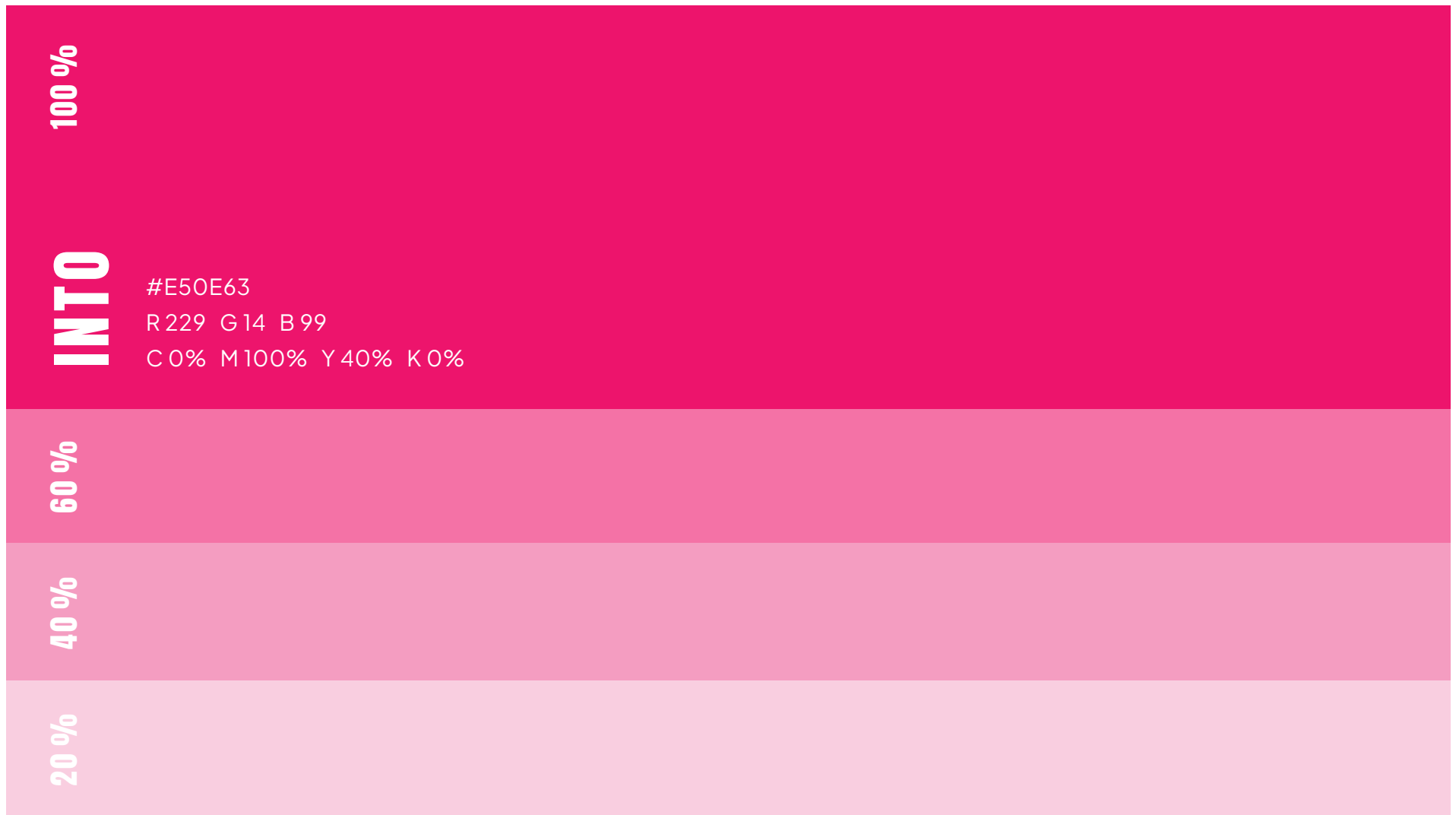


Ilmeen pääväreinä ovat Into, Rohkeus sekä Yritteliäisyys. Ainoastaan näitä värejä sekä valkoista saa käyttää isoina väripintoina. Liukuväriä saa käyttää ainoastaan taustavärinä. Kaikki muut värit toimivat ilmeen lisävereinä ja niitä tulee käyttää pienemmällä huomioarvolla.

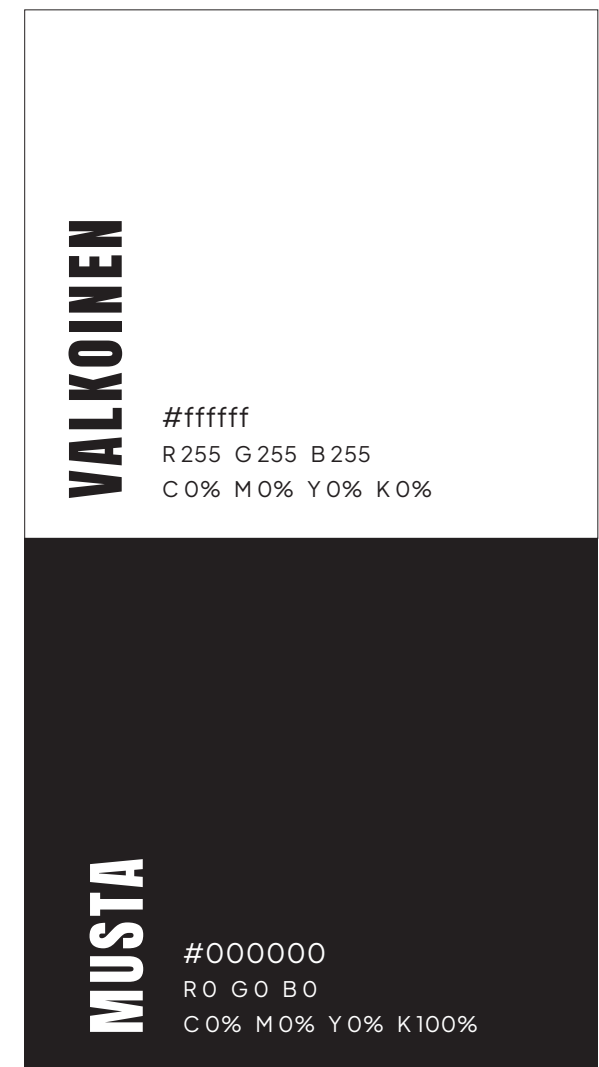
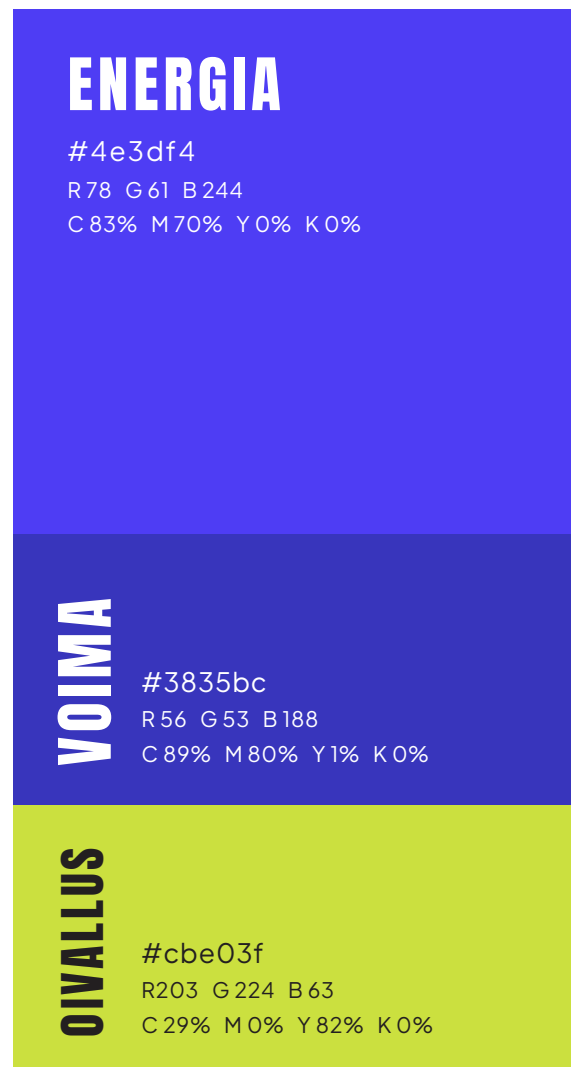
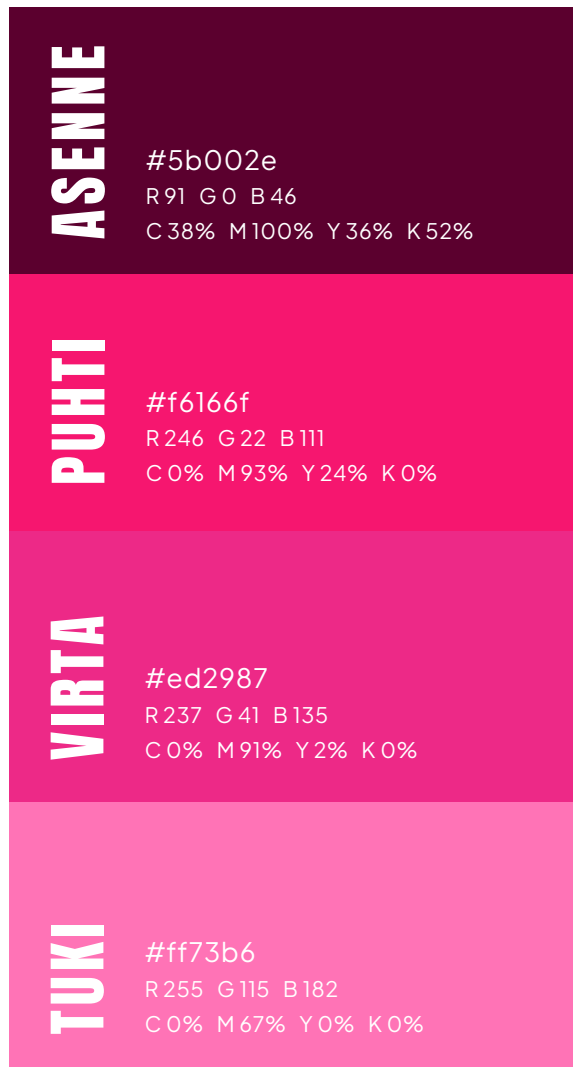
Värit Asenne, Tuki, Virta, Puhti, Oivallus ja Voima ovat lisävärejä, jotka mahdollistavat saavutettavan materiaalin luomisen. Näitä värejä ei tule käyttää suurella huomioarvolla ilmeen materiaaleissa. Värejä voi hyödyntää tekstien ympärillä kiertävissä hiusviivoissa, grafiikassa sekä kuvakehyksissä.



Sävyt



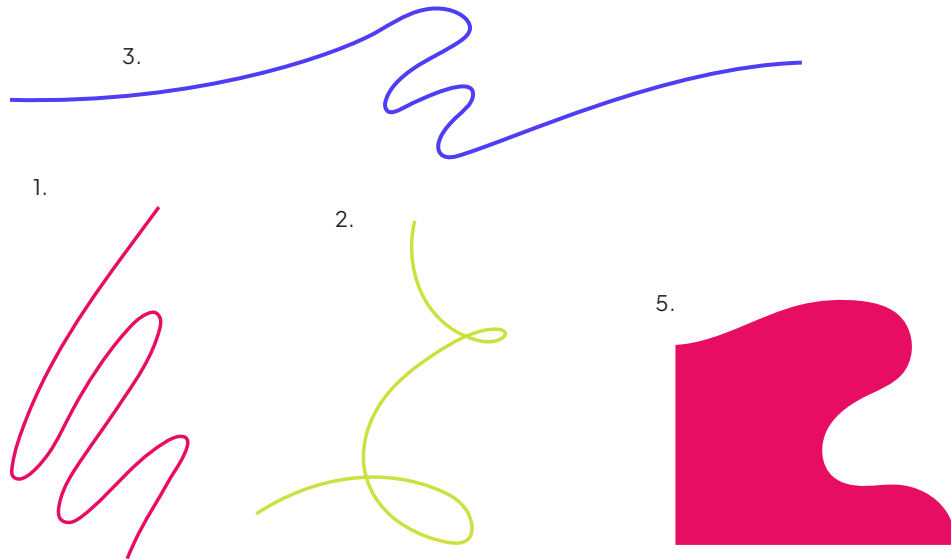
Lisävärnit



Reunustavat elementit, taustat ja kehykset



Viivat ja muodot



Muotoja 1–4 voidaan käyttää harkitusti tuomaan liikettä visuaalisuuteen. Viivojen tulee olla aina yhtä paksut.

Muotoa 5 tulee käyttää vain syvätyn kuvan kanssa reunustavana elementtinä, ei erillisenä elementtinä.

Muoto 6 toimii ilmeen tärkeimpänä ja suurimpana elementtinä, jota voidaan käyttää eri rajauksilla tai kokonaisena. Muodon sisään voi myös asettaa aiheeseen sopivan valokuvan.

**INTO
TARTTUU**

**PARAS
DIILI
SEINÄJOKI**

**YRITYSTEN
MENESTYSTÄ
VARTEN**

**INTO
ANTAA
VIRTAA**

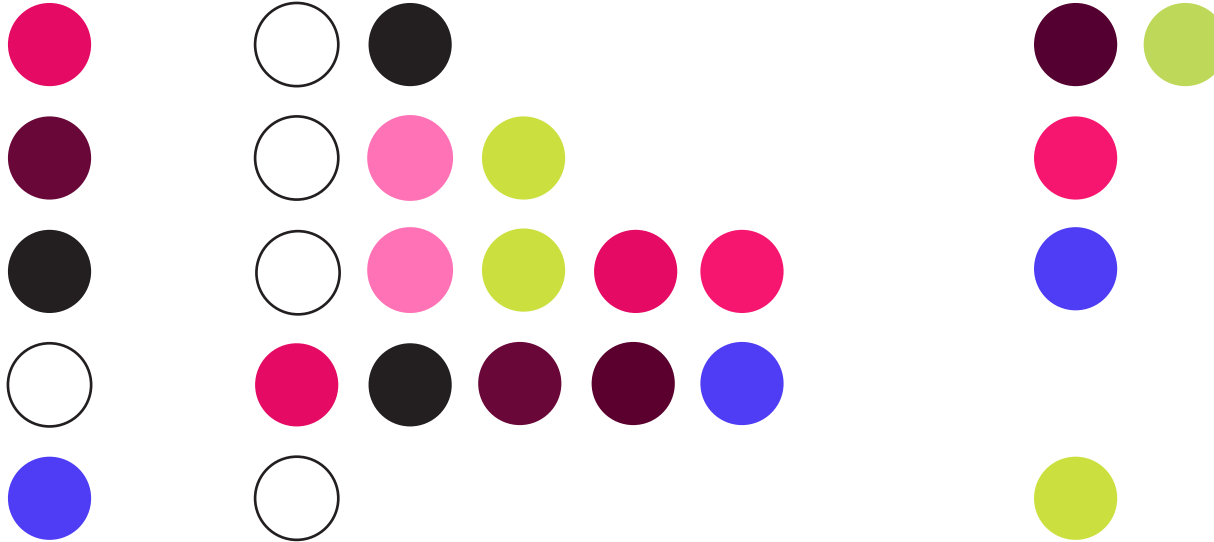
**YRITYSTEN
PARAS
PAIKKA**

**INTOA
PIUKAS**

Lauseiden ympärillä viivaa voidaan käyttää kuudella eri värillä.
Sallitut värit ovat Into, Virta, Tuki, Energia, Oivallus sekä Rohkeus.

Saavutettava värien käyttö

Tausta  Saa käyttää tekstin värinä  Teksti vain isona (väh. 18pt)



Ohessa on esitelty mitä värejä voi käyttää tekstissä milläkin taustavärillä. Pääosin leipätekstissä käytetään mustaa vaaleilla taustoilla ja valkoista tummemmilla taustoilla.

Kontrastisuhteen on oltava vähintään 4.5:1, mutta isokokoisien tekstin kohdalla riittää, kun kontrastisuhte on 3:1. Sellaisilla elementeillä ja teksteillä, jotka ovat nimenomaan koristeita tai osa visuaalista sisältöä, ei ole kontrastivaatimusta (= ei tarvitse olla saavutettavaa), mutta ne pitää merkitä artefakteiksi taitto-ohjelmassa.

**INTON
ILMEEN
KÄYTTÖ**

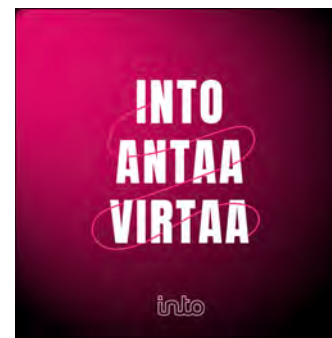
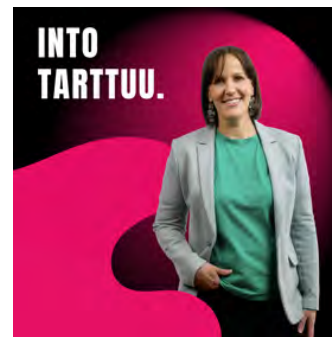
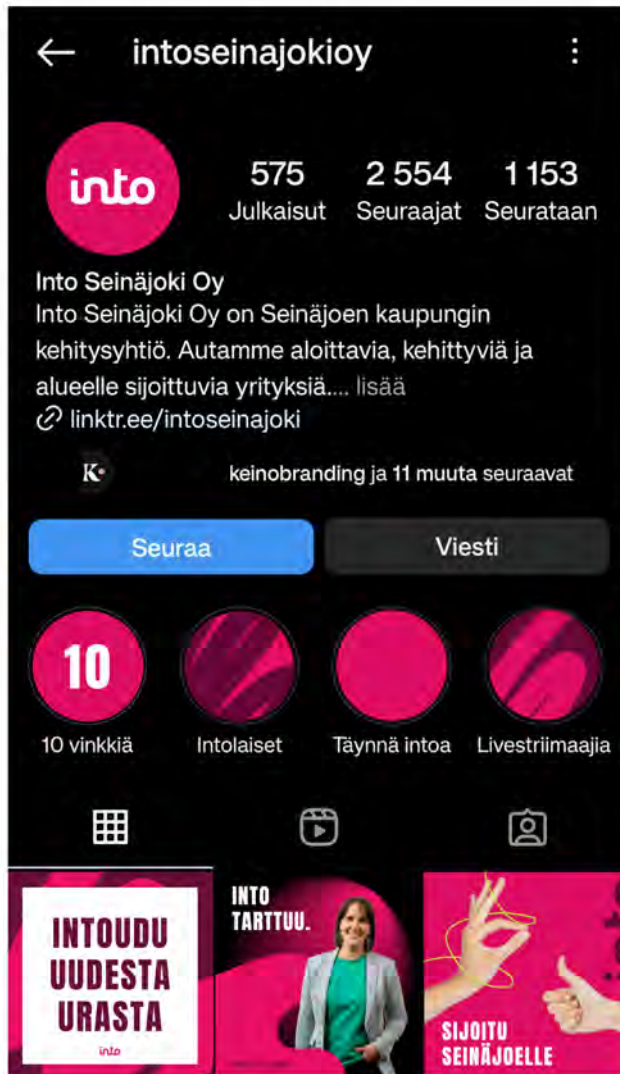


PowerPoint / Esimerkki



Inton diapohjat löytyvät sekä PowerPointiin että Canvaan tehtynä.

Sosiaalinen media / Esimerkki





Mainospohja / Esimerkki



A4 kokoisia mainospohja malleja, joita voi hyödyntää esimerkiksi tapahtumien tiedoituksessa.

Valokuvat

