

ETELÄ-POHJANMAAN MATKAILUN UUSI TOIMINTAMALLI

Uudistuva matkailumarkkinointi
Etelä-Pohjanmaalla
Johanna Rintamäki



TAUSTALLA

- Etelä-Pohjanmaan matkailumarkkinoinnin tilanne on ollut pitkään **sekava ja pirstaloitunut**
- **Monta organisaatiota**
 - Visit Seinäjoki, Into Seinäjoki Oy, 1 htv
 - Seinäjoki Congress Oy, Into Seinäjoen tytäryhtiö, 1 htv + oto tj
 - Visit Lakeus Oy, 6 kunnan ja Inton omistama, 3 htv + oto tj
 - Pääosin maakunnallisesta matkailun kehittämistyöstä vastaa puolestaan SeAMK
 - Kuntien ja alueiden omat visit-sivustot & markkinointitoimet
- Uutena toimintona **Aalto Visitor Center** laukaisi tarpeen uudistukselle

UUDISTUVA MATKAILUMARKKINOINTI ETELÄ-POHJANMAALLA

Toteutus: 1.1.-31.10.2024, jatkoaika
31.12.2024 saakka, Into Seinäjoki Oy

Budjetti: n.70 000 €

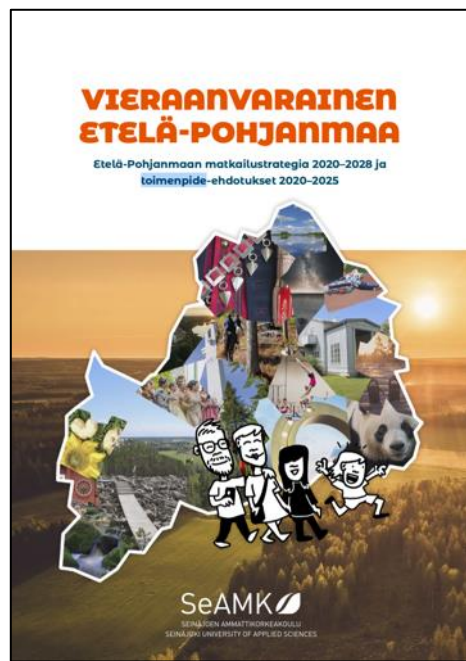
Henkilöstö: 70 % projektipäällikkö
Johanna Rintamäki

Rahoitus: Etelä-Pohjanmaan liitto, AIKO
(Alueellisten innovaatioiden ja kokeilujen
käynnistäminen) –määräraha

Hankekoodi: 2024 01 AIKO

KESKEISET TAUSTA-AINEISTOT JA TYÖPAJAT

E-P:n matkailustrategia



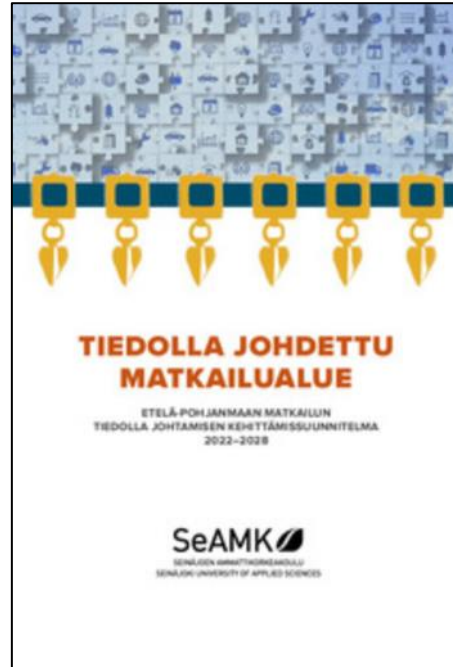
E-P:n matkailun ennakointiraportti



E-P matkailun vastuullisuus-suunnitelma



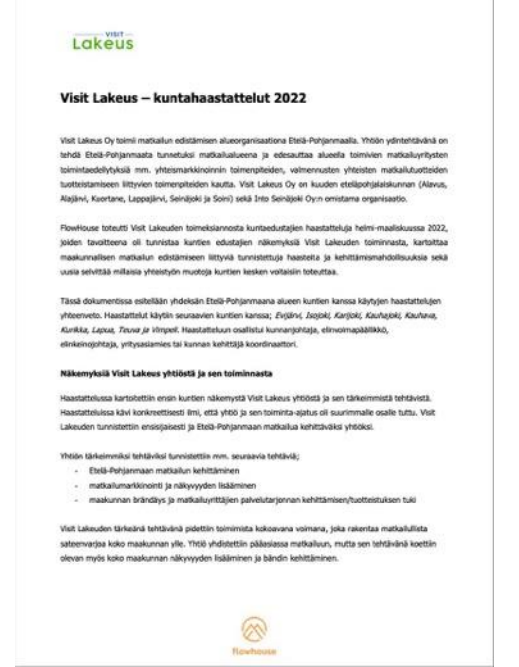
Tiedolla johdettu matkailualue



E-P matkailustrategia seurantaraportti



Kuntahaastattelut



E-P:n matkailun myyntivaltit



Benchmarkkaus



Työpaja kesäkuu 2024



Työpaja syyskuu 2024



MATKAILUYRITYSTEN HAASTATTELUT

- 39 matkailutoimijaa, keväällä 2024
- Kaikki selkiyttämisen kannalla
- Yhteistyö kiinnostaa & arvo ymmärretään
- Myynninedistäminen ja myyntitapahtumat sekä maakunnallinen matkailun koordinaatio keskiössä
- Kansainvälisyys lähinnä Ruotsi, ehkä Viro
- Nimi Visit Seinäjoki REGION, ei pelkkä Visit Seinäjoki
- Kärjet/teemat: Lapsiperhekohteet, ostosmatkailu, ruoka- ja juomamatkailu, eteläpohjalainen kulttuuri, luonto, pyöräily, käsityöt, Alvar Aalto
- Kumppanuus: monipuoliset vaihtoehdot, erillisiä kampanjoita
- Datahub käytössä, mutta ei tietoa hyödyistä
- Vastuullisuus monilla vasta tulossa, asiakkaat eivät juuri kysele, ei resursseja - isoilla pääosin kunnossa
- [Blogi 28.6.2024](#)

NYKYTILAN KITEYTYS

1. Etelä-Pohjanmaan matkailu on nukkuva jättiläinen.

Matkailualue on melko näkymätön, jonka potentiaali ei ole vielä toteutunut.

2. Nykyiset toimintamallit eivät ole vieneet alueen tunnettuutta ja matkailun kehittymistä isosti eteenpäin.

Tilanteeseen halutaan muutosta laajalla rintamalla.

3. Matkailualueiden kilpailu on kovaa.

Etelä-Pohjanmaan tulee määritellä ja löytää tahtotila Suomen matkailukentässä. Alue on selkeästi haastajan roolissa.

4. Maakunnan matkailumarkkinointi ja kehittäminen on pirstaloitunut ja erillään.

5. Matkailuun liittyvät resurssit ja panostukset eivät ole tukeneet alueen matkailubrändin kehittymistä ja tunnettuuden kasvua.

6. Toimivia rakenteita arvostetaan ja niistä halutaan pitää kiinni.

Tällainen on mm. Seinäjoki Congress.

Tarvitaan uudenlaista matkailun maakunnallista matkailumarkkinointia sekä siihen olennaisesti liittyvää kehittämistä ja sen johtamista.

- Alueorganisaation roolin vahvistamista sekä alueen myynninedistämistä että selkeämpänä matkailutoimijana
- Vuorovaikutuksen ja yhteistyön lisäämistä sekä matkailun markkinoinnissa että kehittämisessä
- Maakunnan matkailubrändin kirkastamista
- Matkailualan tunnustamista merkittäväksi elinkeinoksi

MATKAILUN MERKITYS ETELÄ-POHJANMAALLA

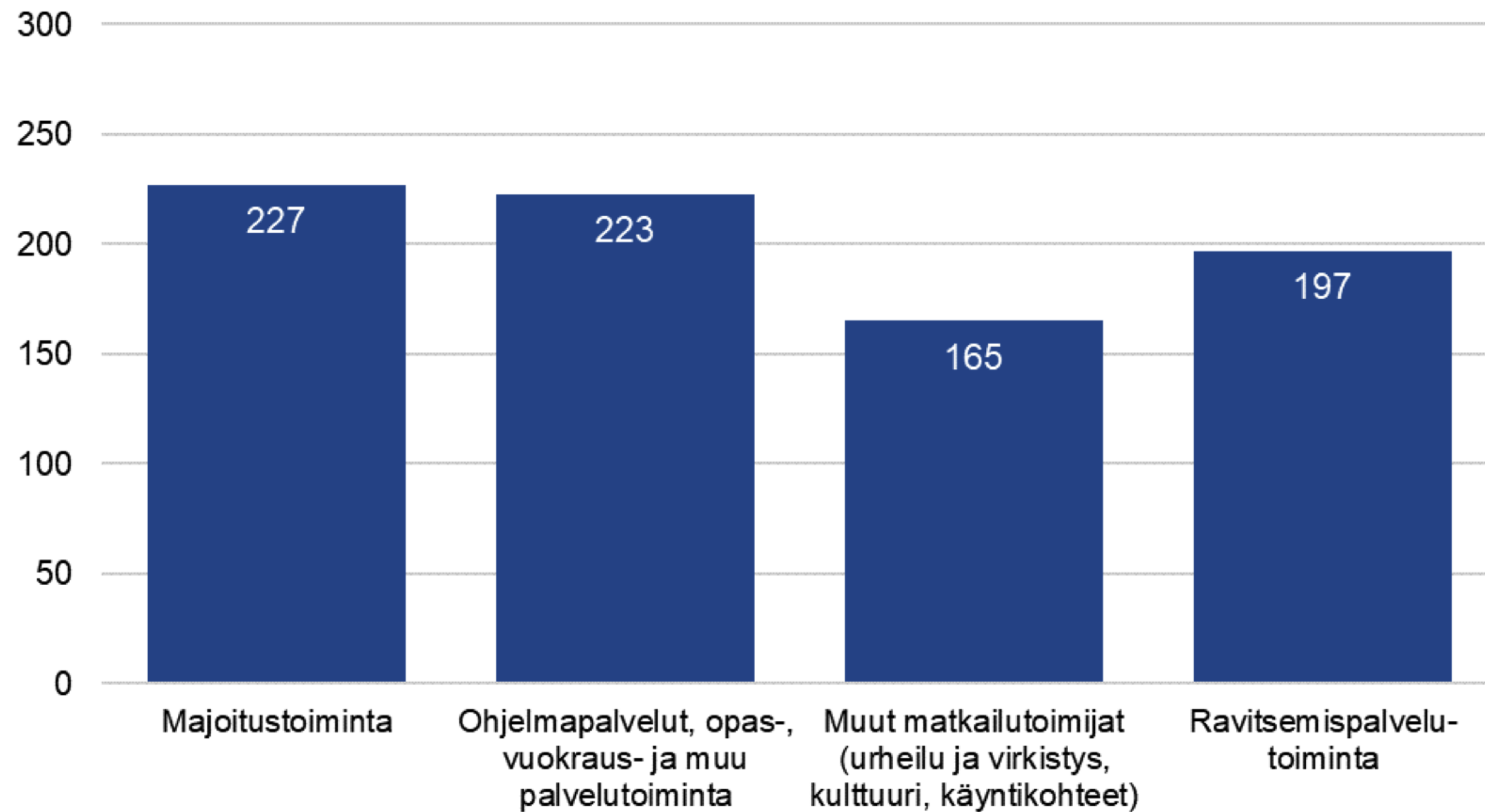
Matkailu on merkittävä työllistäjä ja alueellisesti merkittävä elinkeino Etelä-Pohjanmaalla. Matkailun rooli on iso monella toimialalla. Matkailutulot kasvattavat maakunnan kuntien elinvoimaa ja ylläpitävät monipuolisen palvelurakenteen säilymistä. (E-P matkailustrategian seurantaraportti 2023)



ETELÄ-POHJANMAAN MATKAILU lukuina

MATKAILUTULO		MATKAILUN TYÖLLISTÄVYYS		VAPAA-AJAN MATKAT					
	v. 2019	v. 2020	v. 2019	v. 2020	v. 2018	v. 2021			
kotimainen	269 M€	211 M€	toimialan työllisyys	3150	2600	päivämatkat	700	1470	
ulkomainen	22 M€	10 M€	matkailun aikaansaama asennallinen työllisyys	1450	1300	yön yli matkat	1120	900	
yhteensä	291 M€	220 M€	matkailutyövoiman osuus kaikista työllisistä	3,6 %	3,0 %	yhteensä	1820	2370	
v. 2021		295 M€		ennakkotieto		(1000 yötä)			
menomenetelmä									
MATKAILUN TULOVAIKUTUKSET		REKISTERÖIDYT YÖPYMISET			MATKAILUN SESONKI				
	v. 2021	YÖPYJÄT	v. 2019	v. 2020	v. 2021	v. 2019	v. 2020	v. 2021	
	443 M€	kotimaiset	733	574	736	kesäkuu	107	71	106
	välittömät & välilliset	ulkomaiset	46	22	25	heinäkuu	181	177	221
		yhteensä	779	596	761	elokuu	93	88	108
			(1000 yötä)			(1000 rek yötä)			

ETELÄ-POHJANMAALLA ON YLI 800 MATKAILUPALVELUIDEN TARJOAJAA



**Uusi toimintamalli tukee laajasti
Etelä-Pohjanmaan ja sen kuntien elinvoiman,
vetovoiman ja pitovoiman kehittymistä.**

PÄÄTEHTÄVÄT

HUOM! Tarvitaan myös ekosysteemin toimijoiden omaa matkailumarkkinointia ja myynninedistämistä eli kunnat ja yritykset

HUOM! Taustalla laajasti ekosysteemin eri toimijoiden matkailun kehittämistä, mm. SeAMK, Leader-ryhmät, kunnat, kehitysyhtiöt, yritykset

Teemoja mm.

- vastuullisuus
- kansainvälistyminen
- tuote- ja palvelukehitys
- digitalisaatio
- tiedollajohtaminen
- saavutettavuus
- edunvalvonta

MAAKUNNALLINEN MATKAILUMARKKINOINTI & MYYNNINEDISTÄMINEN

MATKAILU-
NEUVONTA
(AVC '26?)

MATKAILU-
YHTEISTYÖN
orkestrointi

MAAKUNNALLISEN
MATKAILUN
KEHITTÄMISEN
orkestrointi

Monitoimijaisen yhteiskehittämisen johtamista on alettu kutsua **orkestroinniksi**. Käytännössä orkestrointi on kohtaamisten mahdollistamista, jaetun näkemyksen muodostamista, toiminnan seuraamista ja monimuotoisuuden edistämistä.

UUDEN ALUEORGANISAATION TEHTÄVÄT KÄYTÄNNÖSSÄ

1. MATKAILUMARKKINOINTI JA MYYNNINEDISTÄMINEN	2. MATKAILU-YHTEISTYÖ	3. MATKAILUN KEHITTÄMINEN
Kotimaan markkinointi	Yhteistyön orkestrointi	Yhteiskehittämisen orkestrointi
Kokous- ja tapahtuma-markkinointi	Sisäinen viestintä	Koulutukset ja valmennukset
Kansainvälinen markkinointi	Työryhmät	Data, raportit ja analytiikka
Matkailuneuvonta	Yhteinen visiotyö ja vuosisuunnittelu	Hankeyhteistyö

VISIT SEINÄJOKI REGION

Into Seinäjoki Oy

Hallitus 3-5 hlöä

VISIT SEINÄJOKI REGION OY

(DMO, alueorganisaatio)

Matkailun kehittäminen

Matkailumarkkinointi Suomessa

Markkinointiryhmä

Teemoin
pohjautuva
Vahvasti digitaalinen
Erottuva
Ylimaakunnallinen
yhteistyö

Kokoukset ja tapahtumat

Seinäjoki Congress -kumppanit

SC:n mallin mukaisesti

Kansainvälinen markkinointi

KV-ryhmä?

Visit Pohjanmaa (Vaasa, Kokkola, Pietarsaari) - yhteistyönä
Visit Finland - yhteistyön tiivistäminen

Yhteistyö

Aalto Visitor Center

Aalto-tiimi

Oma kustannuspaikka
Yhteistyö kaupunki + srk

MARKKINOINNIN TEEMAT



Perhematkailu

Kärkikohteet:
Härmän kylpylä,
Ideapark,
Keskisen kyläkauppa,
PowerPark,
Ähtäri Zoo

Lakeudelle
-kampanja



Ruoka & juoma

Ruokaprovinssi
Mallasmatkat



Tapahtumat & kokoukset

Seinäjoen
suurtapahtumat

Kokoukset
& kongressit

Pienemmät
tapahtumat

Yhteistyö
tapahtumanjärjestäjien
kanssa



Kulttuuri

Eryteisesti
rakennusperintö &
Alvar Aallon kohteet

Kalevan Navetta

Teatteri

Käsityö

Pohjalaisuus



Luonto & pyöräily

Palvelutarjonnan
lisääminen

Geoparkit

Suot

Pyöräily niin maanteillä
kuin luonnossa

HENKILÖT

TOIMITUSJOHTAJA

Johtaa, kehittää, vastaa sidosryhmäyhteistyöstä & edunvalvonnasta sekä vastaa markkinoinnista

SISÄLLÖNTUOTTAJA

Kuvaa, videoi ja kirjoittaa eri kanaviin

MYYNTIPÄÄLLIKKÖ, Seinäjoki Congress

Myy & markkinoi erityisesti kokous- ja kongressipalveluita

MATKAILUN ASiantuntija "KUNTAKUMMI"

Toimii kuntien yhteyshenkilönä, sparraa ja aktivoi yrityksiä

ASIAKASPALVELIJA

Vastaa Aalto Visitor Centerin asiakaspalvelusta ja auttaa organisaation muissa töissä.
Seinäjoen kaupungin sisäinen siirto? 2026->?

KAUSITYÖNTEKIJÄT

Auttavat erityisesti Aalto Visitor Centerin asiakaspalvelussa sesonkiaikoina

MATKAILUN ASIANTUNTIJA - ”KUNTAKUMMI”

alueorganisaation tukihenkilö kunnille

Toimii kunnan yhteys- ja tukihenkilönä alueorganisaatiossa

Tuntee kunnan matkailutoimijat ja matkailusisällöt

Pitää säännöllisesti yhteyttä kunnan matkailutoimijoihin

Sparraa ja aktivoi matkailutoimijoita kehittämistyöhön ja yhteisiin hankkeisiin

Kerää tietoa ja raportoi alueorganisaation ja kunnan välillä

Tuo yhteen kunnan ja alueen matkailutoimijoita

Tukee matkailu-markkinoinnin paikallista sisällöntuotantoa

Tehdään jokaisen kunnan kanssa ”kuntakummin vuosisuunnitelma”

KUNTAKUMPPANUUSEHDOTUKSET

“kuntakummi” käytössä
asukasluku ja matkailun merkitys kunnalle määrittää
kumppanuuskategorian

8 000 €
vuosi

- ALAVUS,
ILMAJOKI,
KAUHAJOKI,
KAUHAVA,
KURIKKA,
LAPUA,
ÄHTÄRI

5 000 €
vuosi

- ALAJÄRVI,
ISOKYRÖ,
KUORTANE,
LAPPAJÄRVI,
TEUVA

3 000 €
vuosi

- EVIJÄRVI,
ISOJOKI,
KARIJOKI,
SOINI,
VIMPELI

Hintoihin lisätään alv 25,5 %

NÄKYVYYS

- verkkosivuilla:
kuntaesittely,
kohdekortit,
teemablogit

MATKAILUYHTEISTYÖ

- uutiskirjeet
- verkostoitumis-
tapahtumat
- yhteinen visiotyö ja
vuosisuunnittelu

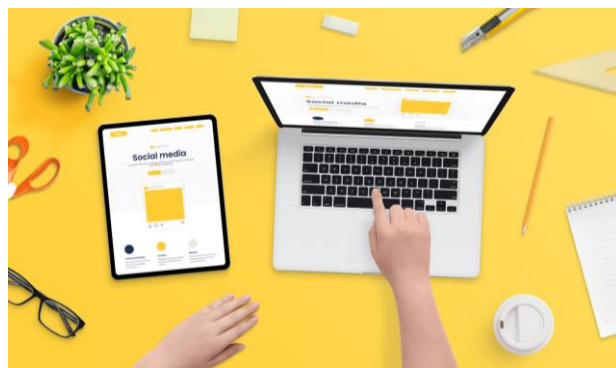
MATKAILUN KEHITTÄMINEN

- hankeyhteistyö
- koulutukset &
valmennukset
- data, raportit &
analytiikka

**Lähdemme siitä liikkeellä, että kaikki
Etelä-Pohjanmaan kunnat ovat mukana.**

YRITYSKUMPPANUUSEHDOTUKSET

edellytyksenä kuntakumppanuudet



XS

Kohdekortti verkkosivuille
-> tiedot Visit Finlandin Datahubista

120 €
vuosi



S

Lisäksi:
Some-päivitys
Rivitiedot esitteessä

300 €
vuosi



M

Lisäksi:
1-2 teemakampanjan sisältönäkyvyys
Kuvallinen esitenäkyvyys

600 €
vuosi



L

Räätälöity paketti juuri teille sopivista elementeistä sekä paikka työryhmässä. Esim. Seinäjoki Congress -kumppanuus ja kärkiyritykset teemakampanjassa

sopimus

LISÄKSI NÄMÄ!

MATKAILUYHTEISTYÖ

- "kuntakummi"
- uutiskirjeet
- verkostoitumis- tapahtumat
- yhteinen visiotyö ja vuosisuunnittelu

MATKAILUN KEHITTÄMINEN

- hankeyhteistyö
- koulutukset & valmennukset
- data, raportit & analytiikka

Lisäksi mahdollisuus osallistua myyntitapahtumiin lisämaksusta

Hintoihin lisätään alv 25,5%.
Mikäli kuntakumppanuutta ei ole,
hinnat ovat kaksinkertaiset
(240-600-1200 €).

BUDJETTILUONNOS

MENOT 580 000€

henkilöstökulut 260 000 €

markkinointi- ja asiantuntijakulut 240 000 €

muut kulut (vuokrat yms) 70 000 €

matkakulut 10 000 €

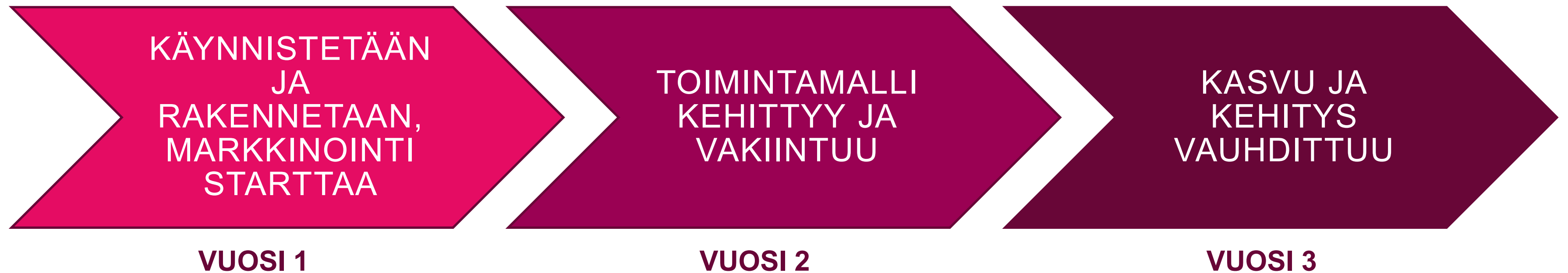
TULOT 580 000€

Into Seinäjoki Oy ja Seinäjoen kaupunki 357 000 €
(nykypanostus)

Yrityskumppanuudet 127 000 €

Kuntakumppanuudet 96 000 € (kun kaikki kunnat lähtevät mukaan)

ETELÄ-POHJANMAAN MATKAILUN UUDEN ALUEORGANISAATION (DMO) KEHITTÄMISEN VAIHEET



Kuitenkin niin, että joka vuosi Etelä-Pohjanmaa näkyy ja kuuluu. Aloitetaan matkailun yhteismarkkinointi vuosisuunnitelman mukaan heti ensimmäisenä vuotena ennen kesäsesongin alkua.

MIKÄ MUUTTUU?

- Nykyiset resurssit tiiviimmin yhteen
- Resurssointi kuntakummiin
- Markkinoinnin uudistaminen: panostaminen sisältömarkkinointiin
- Valmistelun ja suunnittelun uudistaminen: laajemmin yhteistyötä jo markkinoinnin suunnitteluun
- Verkostoitumisen ja osallistamisen lisääminen: yhteisiä säännöllisiä tapaamisia esim. 2 krt/kevät ja 2 krt/syksy
- Kansainvälisen markkinoinnin käynnistäminen

SEURAAVAT ASKELMERKIT

1.

Markkinoinnin
suunnittelutyöpaja

Kansainvälisen
ulottuvuuden
valmistelu,
osittain
ostopalveluna

11-12/24

2.

Uuden
toimintamallin
viimeistely

11-12/24

3.

Kumppani-
sopimukset:
kunnat ja
yritykset

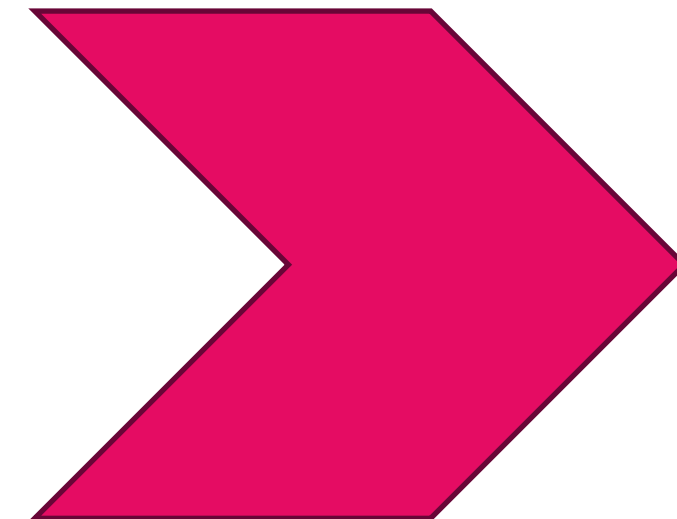
11/24-02/25

4.

Yhteisen alueellisen
matkailu-
markkinoinnin
rakentaminen

Brändi
Verkkosivut
Some
jne.

Alkuvuonna '25



INTO
INTO
INTO
INTO
INTO
INTO

OLLAAN YHTEYDESSÄ!

Projektipäällikkö

Johanna Rintamäki

040 592 7518

johanna.rintamaki@intoseinajoki.fi

Markkinointipäällikkö

Tuula Lahti

040 550 8319

tuula.lahti@intoseinajoki.fi